

Lebe wie du bist – natürlich individuell:
Holz-Haustüren von UNILUX



HOLZ-HAUSTÜREN-PROGRAMM



WO QUALITÄT ZU HAUSE IST.

Lebe wie du bist – natürlich individuell:
Holz-Haustüren von UNILUX



WO QUALITÄT ZU HAUSE IST.



Inhalt

UNILUX: Wo Qualität zu Hause ist	4-5
Aller guten Dinge sind sechs: Markenvorteile von UNILUX	6-7
Die UNILUX Holz-Haustürenwelt	8-9
UNILUX Holz-Haustüren: ExclusiveLine	10-13
UNILUX Holz-Haustüren HighLine Paneeltüren	14-23
UNILUX Holz-Haustüren HighLine Rahmentüren	24-31
UNILUX Holz-Haustüren JuniorLine	32-37
Gestaltungsfreiheit in Form und Material	38-43
Gläser	44-47
Griffe und Griffvarianten	48-57
Vorteile und Technik	58-61
Schutz und Sicherheit	62-63
Übersicht	64-65
Die Sicherheit der großen Marke – Made in Germany	66-67

Lebe wie du bist – natürlich individuell:
Holz-Haustüren von UNILUX



WO QUALITÄT ZU HAUSE IST.

UNILUX

Eine Marke. Ein Versprechen.

Moderne Holztüren haben mit ihren „Vorfahren“ nur noch den Namen gemein. Gutes Schreinerhandwerk allein genügt nicht mehr, denn die Anforderungen an Funktion, Komfort und Sicherheit sind gestiegen.

Daher sind alle UNILUX Holztüren Eigenentwicklungen, die von hoher Produkt-Intelligenz und komplexer Ingenieurkunst zeugen.

Um diese Meisterwerke nicht nur einem ausgewählten Kreis zugänglich zu machen, produziert UNILUX in Serie. Dadurch ist es möglich, die einzigartigen Holz-Produkte zu einem Preis anzubieten, bei dem Spitzenqualität erschwinglich wird.

Wo Qualität zu Hause ist – UNILUX



Aller guten Dinge sind sechs:

Die UNILUX Markenvorteile

Markenvorteil 1: Langlebigkeit

Seit Gründertagen setzt UNILUX auf hochwertige Werkstoffe. Bis ins Detail: So setzt UNILUX bei seinen Holz-Produkten auf hochwertige Beschichtungen mit UV-Blockern. Die vorbildliche Verarbeitung und rigide Qualitätskontrollen sind Garant dafür, dass Sie lange Freude an Ihrem UNILUX Produkt haben werden.

Markenvorteil 2: Gestaltungsfreiheit

Über Geschmack lässt sich streiten. Daher können Sie aus drei Designlinien (ExklusivLine, HighLine, JuniorLine), fünf edlen Hölzern (Eiche, Fichte, Kiefer, Lärche, Eukalyptus Grandis) sowie 189 Farben und Lasur-Holzfarbtönen (z.B. Eiche, Mahagoni, Buche, Nussbaum) wählen. Vielfalt ab Werk.

Markenvorteil 3: Energiebilanz

Die UNILUX Massivbauweise ist nicht nur Garant für Langlebigkeit, sondern hilft auch, Energie zu sparen. Jede unserer Holz-Haustüren verfügt zudem über einen speziell entwickelten Dämmkern und thermisch getrennte Abstandhalter zwischen den Glasscheiben. Dadurch wird eine bessere Wärmedämmung, mehr Behaglichkeit in Glasnähe und eine deutlich verminderte Kondensatbildung in kalten Monaten erzielt. Jede UNILUX Haustüre ist mit mindestens einer 40mm dicken Dreifachscheibe verglast. So lassen sich die Heizkosten weiter senken.



Markenvorteil 4: Sicherheit

Manchmal muss eine Haustür nicht nur Regen und Sturm abhalten, sondern auch ungebetene Gäste. Daher sind sämtliche Schließteile bei UNILUX aus Stahl gefertigt. Zusätzlich verfügt jede unserer Holz-Haustüren bereits in der Standardausführung über eine durchgehende Schließleiste.

Markenvorteil 5: Service

UNILUX arbeitet ausschließlich mit eigens qualifizierten Fachhändlern zusammen. Diese finden Sie überall in Deutschland, direkt vor Ort mit eigenen Ausstellungsräumen. Ihr regionaler UNILUX Fachhändler berät Sie im Detail und hilft Ihnen bei der Planung. Auch sorgt er für eine termin- und fachgerechte Montage und steht Ihnen jederzeit bei Servicefragen zur Verfügung.

Markenvorteil 6: Markenqualität

Schon immer galt bei UNILUX: Nur kompromisslose Güte verlässt die Werkshalle. So wurde unser Unternehmen im Lauf der Jahrzehnte zum anerkannten Qualitätsführer. Wer auf das UNILUX Zeichen achtet, hat daher die Gewissheit, stets ein Markenprodukt „Made in Germany“ zu erhalten.

Lebe wie du bist – natürlich individuell:
Holz-Haustüren von UNILUX



WO QUALITÄT ZU HAUSE IST.

Jede ein Meisterwerk

Die UNILUX Holz-Haustürenwelt

Holz erzeugt Wohlgefühl. Ein einzigartiger Werkstoff, der alle Moden überdauert und der seit jeher Schreiner und Tischler zu Handwerkskunst inspiriert. Auch uns.

ExclusiveLine: Für höchste Ansprüche

Keine Kompromisse! So lautet Ihre Devise. Denn es ist Ihr Wunschhaus. Modernste Architektur trifft höchste Designansprüche. Die passende Tür: ExclusiveLine.

HighLine Paneeltüren: Die Vorzeigestücke

Mit viel Liebe zum Detail haben wir diese Modellreihe entwickelt. Die Verbindung aus hochwertigen Baustoffen und ausgeklügelter Ingenieurskunst ist Ihr Garant für eine Tür, die ihre Qualität täglich unter Beweis stellt.

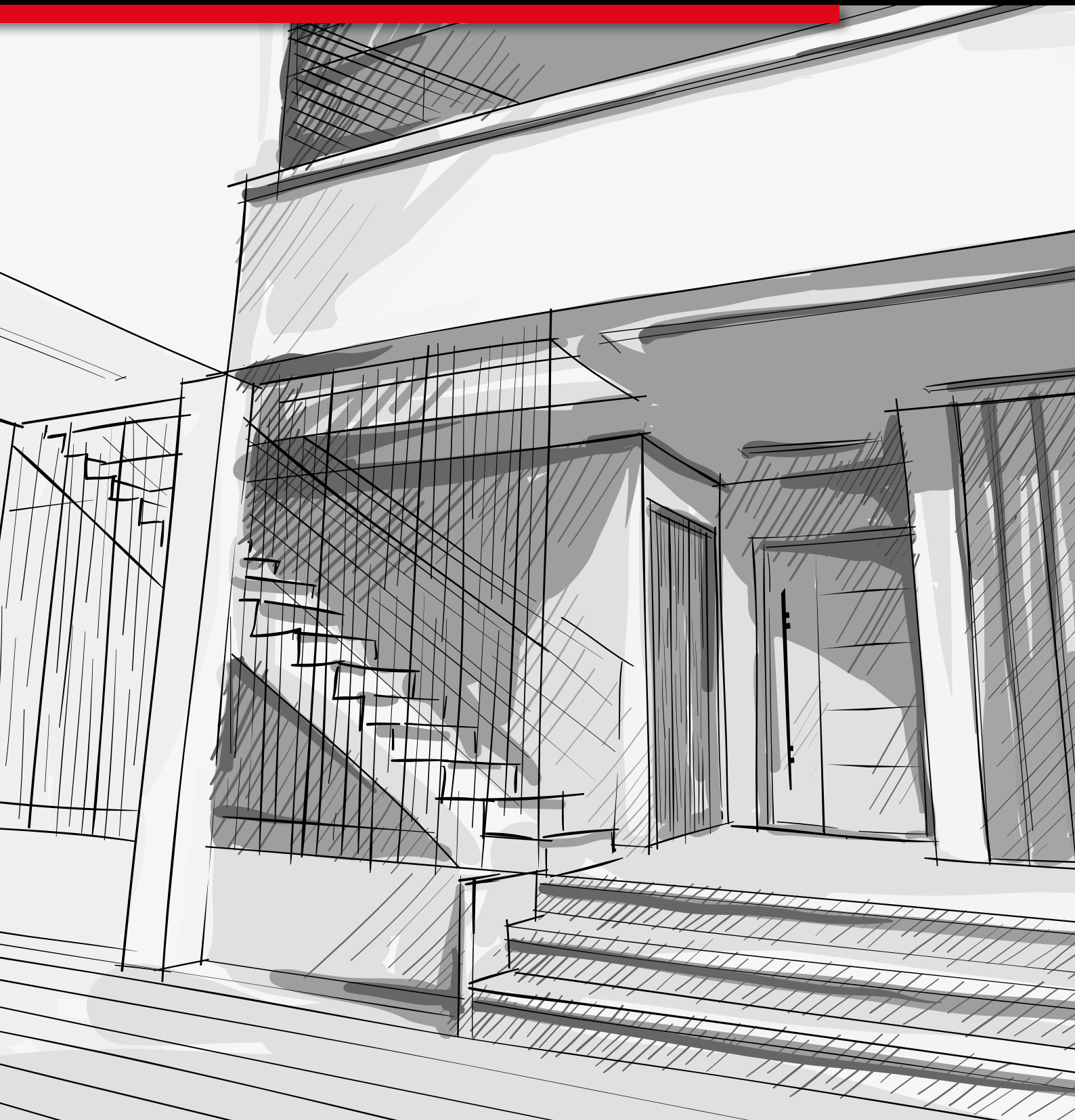
HighLine Rahmentüren: Die Klassischen

Unsere Highline Rahmentüren sind Inbegriff einer zeitlosen Formsprache. Designs, die jeden Trend überstehen und auch in Zukunft noch ein perfektes Bild abgeben werden.

JuniorLine: Die kleinen Großen

Klein im Preis, groß in der Leistung – dafür stehen die Modelle der JuniorLine. Sie liefern Tür für Tür den Beweis, dass Markenqualität erschwinglich sein kann.

Lebe wie du bist – natürlich individuell:
Holz-Haustüren von UNILUX



WO QUALITÄT ZU HAUSE IST.

UNILUX ExclusiveLine Haustüren

Stilprägend.
Zukunftsgewandt.
Einzigartig.

Holz muss nicht rustikal daherkommen. Die UNILUX ExclusiveLine führt wirkungsvoll vor, wie ein traditioneller Werkstoff die Basis für bahnbrechendes Design bildet. In der Stilgebung geht sie konsequent ihren Weg. Sie orientiert sich an den Wegbereitern der Avantgarde und erschafft so einen Eingang, der ein Kunstwerk ist.

Wenn Ihre Haustür das Entree zu modernster Architektur sein soll – dann sind die Modelle der ExclusiveLine die adäquate Wahl. Sie setzen den gestalterischen Akzent, den Ihr Traumhaus verdient.

Design in Vollendung: ExclusiveLine.





Typ 2400

Eiche Altholz
senkrechter Faserverlauf
mit Hohlkehlen
Griff 7041 Edelstahl



Typ 2401

Eiche astig
senkrechter Faserverlauf
Applikationen aus
lackiertem Metall
Klarglas
Griff 7002 Edelstahl



Typ 2402

Betonoptik,
mit Lisenen in Edelstahl
Griff 7041 Edelstahl



Typ 2403

Kiefer, senkrechter Faserverlauf
mit Ziernuten
Klarglas
Griff 7090 Edelstahl



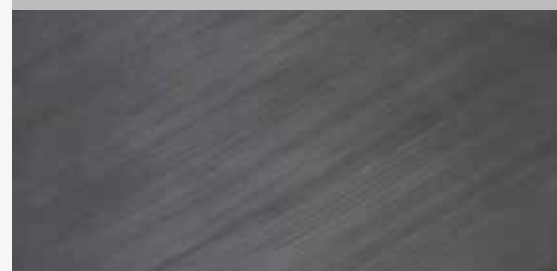
Typ 2404

Eiche, senkrechter Faserverlauf
mit Lisenen in Edelstahl
Klarglas
Griff 7041 Edelstahl

Klassiker, natürlich:

Applikationen aus in
der Urzeit entstandenen
Schieferplatten verleihen
Ihrer Haustür eine
besonders individuelle Note.

Schiefer



Typ 2405

Fichte, senkrechter Faserverlauf
mit Applikationen
in Schieferoptik und Lisenen
Klarglas
Griff 7090 Edelstahl



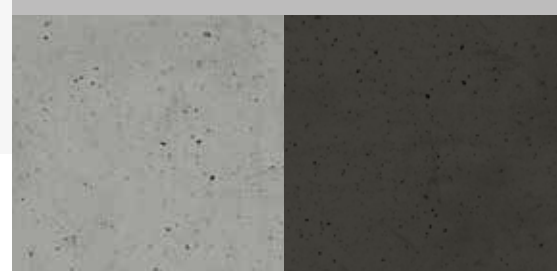
Typ 2406

Eiche, senkrechter Faserverlauf
mit Applikationen
in Schieferoptik und Lisenen
Designglas
Griff 7041 Edelstahl

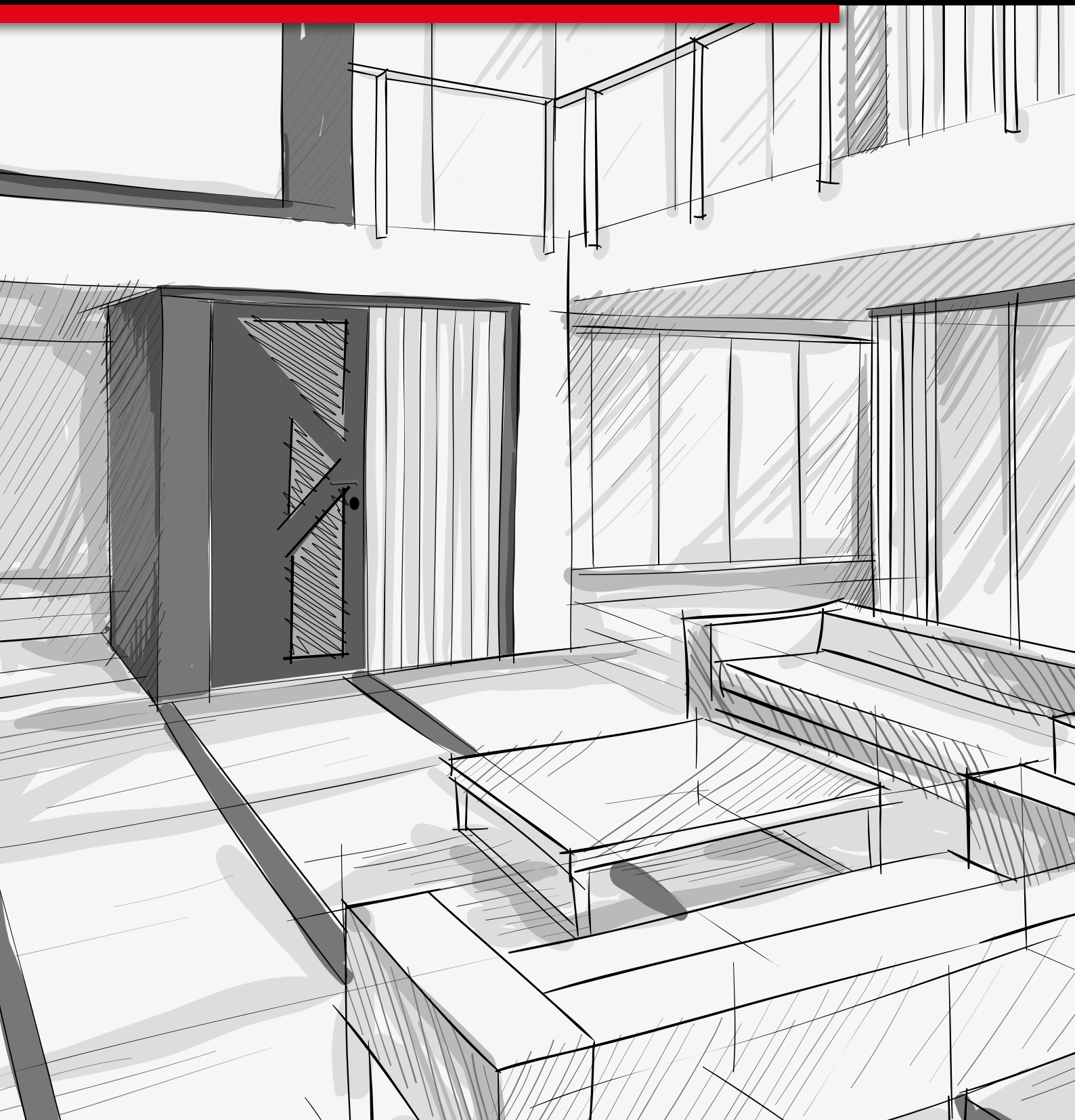
Klassiker, modern:

Ohne Beton wäre die Baukunst
seit Bauhaus nicht denkbar.
Diese Applikation unterstreicht
moderne Architektur
kongenial.

Beton grau & anthrazit



Lebe wie du bist – natürlich individuell:
Holz-Haustüren von UNILUX



UNILUX HighLine Paneeltüren

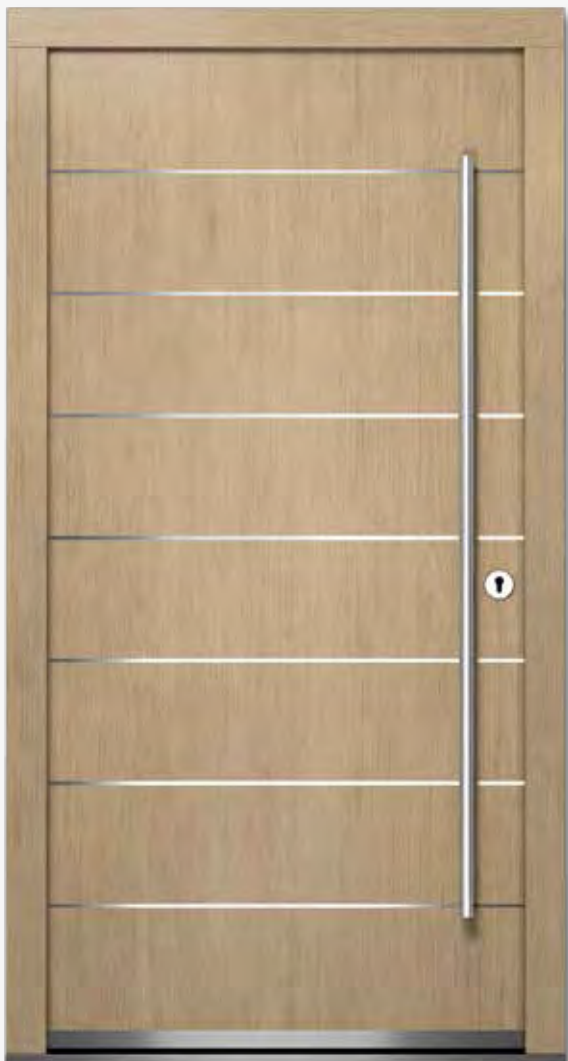
Persönlich.
Ausdrucksvoll.
Markant.

Für einen Planer mag eine Haustür nur die funktionelle Verbindung zwischen drinnen und draußen sein. Doch tatsächlich ist sie viel mehr. Sie ist die Visitenkarte Ihres Hauses. Der sichtbare Zugang zu Ihrem individuellen, einzigartigen Zuhause. Daher darf sie Ihre Individualität auch widerspiegeln und der Welt dort draußen zeigen, wer Sie sind.

HighLine Paneeltüren stehen für eine Formensprache, die Ihre Persönlichkeit ausdrückt. Sie vereinen Dynamik mit Ästhetik und verleihen zeitloser Architektur eine kraftvolle Note.

Zeichen setzen: HighLine Paneeltüren.





Typ 2103

Eiche
senkrechter Faserverlauf
mit Lisenen in Edelstahl
Griff 7090 Edelstahl



Typ 2104

Eiche
waagerechter Faserverlauf
mit Lisenen in Edelstahl
Griff 7101 Edelstahl



Typ 2106

Kiefer lasiert
senkrechter Faserverlauf
mit Lisenen in Edelstahl
Griff 7090 Edelstahl

Das gewisse Extra:

Waagrecht verlaufende Lisenen sind ein Designelement, das der Haustür zusätzliche Struktur und Eleganz verleiht (siehe Modell 2103, 2104 und 2106).

Lisenen

Abbildungen teilweise mit optionalen Sonderausstattungen



Typ 2107

Lärche
senkrechter Faserverlauf
mit Hohlkehlen
Designglas
Griff 7090 Edelstahl



Typ 2108

Fichte
senkrechter Faserverlauf
mit Hohlkehlen
Designglas
Griff 7090 Edelstahl



Typ 2109

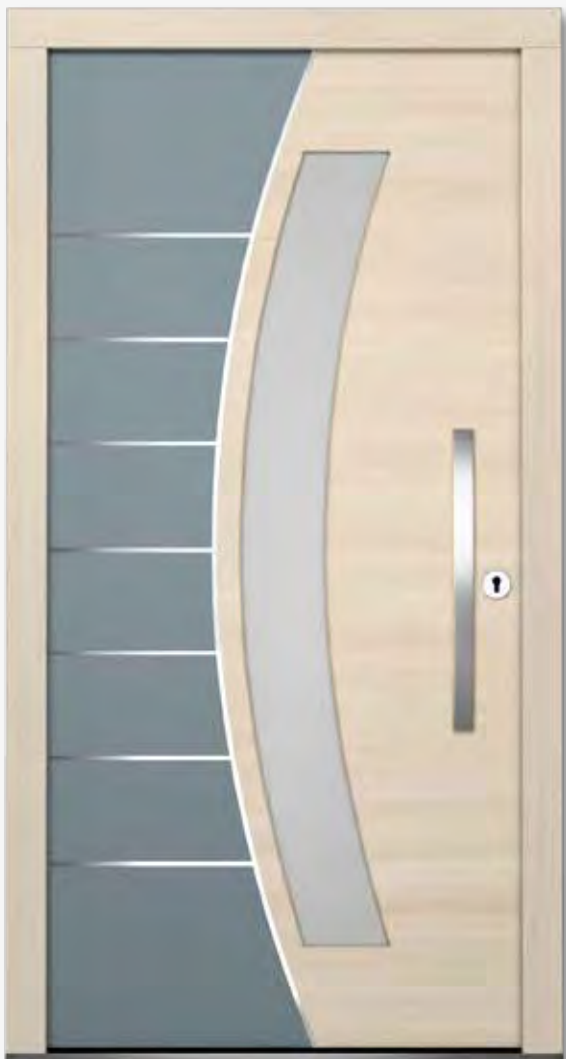
Kiefer lasiert
waagerechter Faserverlauf
mit Hohlkehlen
Designglas
Griff 7093 Edelstahl

Stark in jeder Stärke:

Wählen Sie zwischen 2
Rahmen-Bautiefen (78 und
90 mm) und 3 Flügeldicken
(78, 90 und 100 mm). Fünf
starke Verbindungen, die eine
Menge aushalten.

Bautiefe





Typ 2114

Fichte
waagerechter Faserverlauf
mit Applikationen aus Metall und
Lisenen in Edelstahl
Designglas
Griff 7093 Edelstahl



Typ 2110

Eiche astig
senkrechter Faserverlauf
mit Ziernuten
Designglas
Griff 7093 Edelstahl



Typ 2111

Kiefer
waagerechter Faserverlauf
mit Applikationen aus Metall
Klarglas
Griff 7041 Edelstahl

Unser Tipp für Sie:

Schön und sinnvoll.
Ein Abschluss aus Edel-
stahl sieht nicht nur gut
aus, sondern schützt
auch Ihre Tür.

Edelstahlsockel





Typ 2113

Kiefer
waagerechter Faserverlauf
mit Applikationen aus Edelstahl
Klarglas
Griff 7041 Edelstahl



Typ 2115

Lärche
senkrechter Faserverlauf
Designglas
Griff 7003 Edelstahl



Typ 2116

Fichte
senkrechter Faserverlauf
mit Applikationen aus
Metall und Edelstahl
Ziernuten
Designglas
Griff 7003 Edelstahl



Typ 2115

Lärche



Typ 2218

.....
Holzton Jatoba
Glas Masterligné
Griff 7003 Edelstahl



Typ 2224

.....
Purpurrot (RAL)
Klarglas
Griff 7002 Edelstahl



Typ 2206

.....
Blutorange (RAL)
Designglas
Griff 7011 Edelstahl

Unser Tipp für Sie:

Durch die Wahl eines markanten Griffs erfährt das Design Ihrer Wunschtür seine optische Vollendung.

Griff





Typ 2222

Tannengrün (RAL)
Klarglas
Griff 7011 Edelstahl



Typ 2128

Verkehrsrot (RAL)
Glas Pave weiß matt
Griff 7017 Edelstahl
Edelstahlsockel (Mehrpreis)



Typ 2222

Farbe Tannengrün



Typ 2102

Verkehrsweiß (RAL)
Griff 7010 Edelstahl



Typ 2105

Feld unten und Rahmen
Seidengrau (RAL)
Feld oben Perlweiß (RAL)
Designglas
Griff 7012 Edelstahl



Typ 2112

Blaugrau (RAL)
Klarglas
Griff 7043 Edelstahl

Massive Aufwertung:

Unverwüstliches Holz,
passgenau zugeschnitten.
Eine Massivholz-Decklage
ist das i-Tüpfelchen auf
Ihrer hochwertigen UNILUX
Haustür.

hochwertiges Massivholz





Typ 2102

Farbe Anthrazitgrau



Typ 2105

Farbe Anthrazitgrau

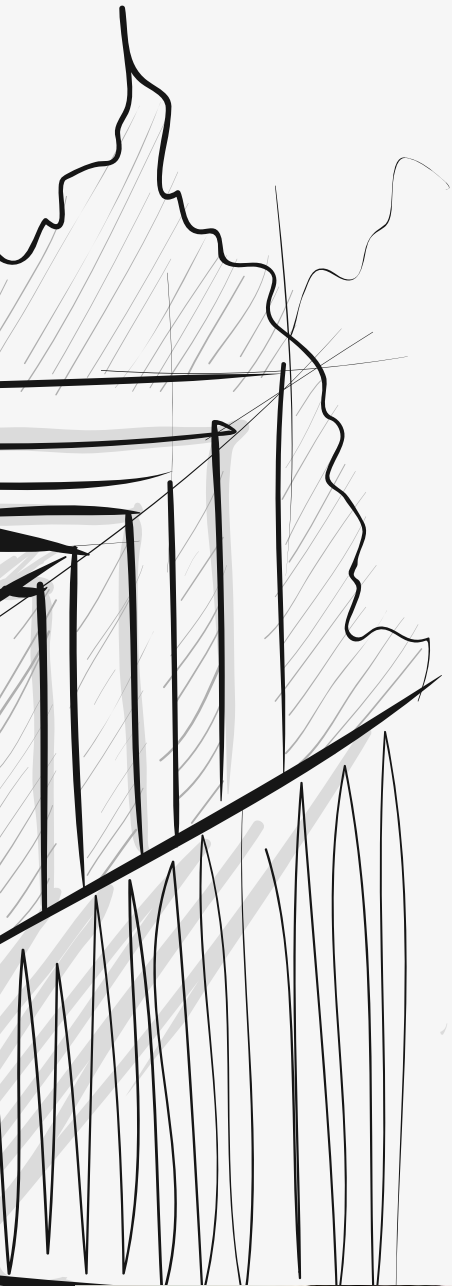


Typ 2112

Farbe Basaltgrau

Lebe wie du bist – natürlich individuell:
Holz-Haustüren von UNILUX





UNILUX HighLine Rahmentüren

Original.
Klassisch.
Unvergänglich.

Es gibt Formen und Farben, die jede Mode entspannt hinter sich lassen. Designs, die sich über Jahrzehnte oder gar Jahrhunderte hinweg bewährt haben und dies auch in Zukunft tun werden.

HighLine Rahmentüren stehen für einen Stil, der sich originalgetreu ins Gesamtbild einfügt. Er ist prädestiniert für die Renovierung älterer Häuser und für traditionsbewusste Architektur.

Schön wie einst: HighLine Rahmentüren.





Typ 2200

.....
Kiefer
Klarglas
Griff 7002 Edelstahl



Typ 2201

.....
Kiefer
Klarglas
Griff 7002 Edelstahl

Lichteinfall:

Sie bestimmen Licht, Transparenz und Atmosphäre mit einer großen Auswahl an edlen Ornamenten.

Ornamente





Typ 2210

.....
Holzton Nußbaum
Glas Barock weiß
Griff 5000 Messing poliert



Typ 2212

.....
Betongrau (RAL)
Glas Madras Flos
Griff 5000 Messing poliert



Typ 2213

.....
Platingrau (RAL)
Klarglas
Griff 5000 Messing poliert



Typ 2304

.....
Farbe Moosgrün (RAL)



Typ 2304

Moosgrün (RAL)
Glas Eisblume
Griff 5004 Messing poliert



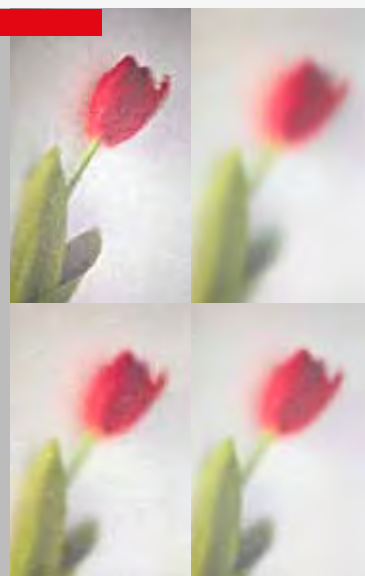
Typ 2127

Kieferngrün (RAL)
Klarglas
Griff 7001 Messing poliert

Unser Tipp für Sie:

Sorgen Sie für spannende Akzente, z.B. durch spezielle Gläser – nichts prägt eine Haustür mehr als das Glas.

Glas





Typ 2227

Schwarzblau (RAL)
Designglas
Griff 7000 Messing poliert



Typ 2228

Weinrot (RAL)
Klarglas
Griff 7001 Messing poliert



Typ 2230

Lichtgrau (RAL)
Glas Barock weiß
Griff 7001 Messing poliert





Typ 2302

.....
Schiefergrau (RAL)
Klarglas
Griff 6002 Messing poliert



Typ 2303

.....
Weinrot (RAL)
Designglas
Griff 5004 Messing poliert

Unser Tipp für Sie:

Machen Sie es Einbrechern schwer. Mit den RC2-geprüften Türen schaffen Sie sich und Ihrer Familie ein Plus an Sicherheit.

(voraussichtlich verfügbar ab November 2018)

RC2-Prüfung





Typ 2226

Verkehrsweiß (RAL)
Klarglas
Griff 5004 Messing poliert



Typ 2208

Eisengrau (RAL)
Glas Niagara weiß blank
Griff 5000 Messing poliert



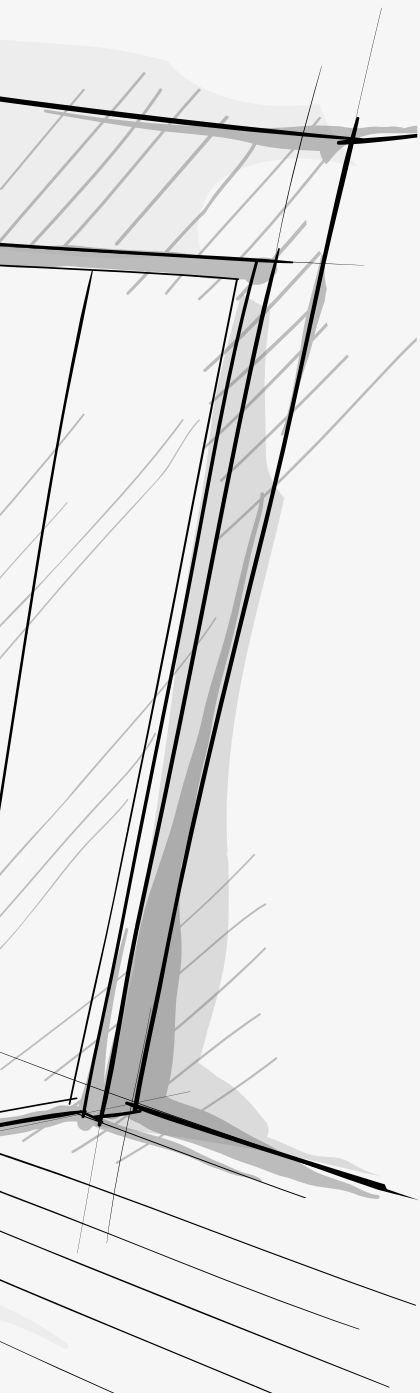
Typ 2209

Moosgrün (RAL)
Glas Barock weiß
Griff 5000 Messing poliert
ohne Glasleisten außen



Lebe wie du bist – natürlich individuell:
Holz-Haustüren von UNILUX





UNILUX JuniorLine Haustüren

Attraktiv.
Pfiffig.
Stark im Preis.

Überzeugend in der Leistung, bescheiden im Preis. Wie Ihre großen Brüder HighLine und ExclusiveLine ist die JuniorLine aus hochwertigem Holz gefertigt. Sie überzeugt durch bewährte Qualität, ausgereifte Technik und frisches Design. Dabei können Sie zwischen vier unterschiedlichen Griffen, vier verschiedenen Gläsern und allen Farben wählen.

Mit der JuniorLine erhalten Sie eine Original UNILUX Haustür zu einem Preis, bei dem Sie keine Kompromisse einzugehen brauchen.

Markenqualität, die nicht die Welt kostet: JuniorLine.





Typ 2011

Rotbraun (RAL)
Griff 7010 Edelstahl



Typ 2015

Eisengrau (RAL)
Glas Mastercarree
Griff 7002 Edelstahl



Typ 2016

Kobaltblau (RAL)
Klarglas
Griff 7002 Edelstahl



Typ 2011
Farbe Perlbeige (RAL)



Typ 2018

.....
Rubinrot (RAL)
Glas Mastercarree
Griff 7002 Edelstahl



Typ 2015

.....
Farbe Eisengrau (RAL)



Typ 2022

Beige (RAL)
Klarglas
Griff 7002 Edelstahl



Typ 2023

Verkehrsweiß (RAL)
Glas Mastercarree
Griff 7012 Edelstahl



Typ 2015

Farbe Eisengrau



Typ 2011

Farbe Anthrazitgrau



Typ 2023

Farbe Weiß



So wie Du bist

Ihre Wunschtür von UNILUX

Schema F gibt es bei UNILUX nicht. Jede Haustür ist eine Einzelanfertigung, bei der Sie nicht nur Modell, Größe, Holzart und Farbe bestimmen, sondern auch über sämtliche Details entscheiden.

Durch spezielle Lichtausschnitte, optionale Seitenteile und Oberlichter setzen Sie individuelle Akzente. Auch die Wahl des Glases und des Griffs drückt Ihren ganz persönlichen, einzigartigen Geschmack aus.

Dank dieser vielfältigen Möglichkeiten bürgt jede UNILUX Tür für Individualität ab Werk.

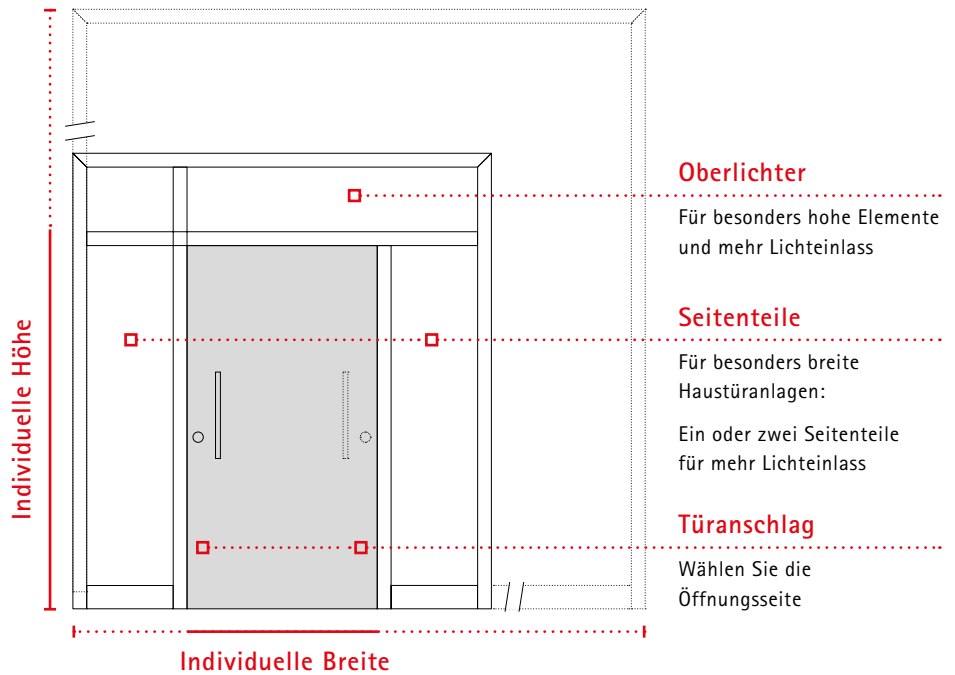


Gestaltungsfreiheit in Größe und Form

Sitzt wie angegossen

Wie groß sollte eine Haustür sein? Nach welcher Seite muss sie öffnen? Sind ein oder zwei Flügel besser? Und wie viel Tageslicht sollte die Tür hineinlassen? Fragen, die jeder anders beantworten wird.

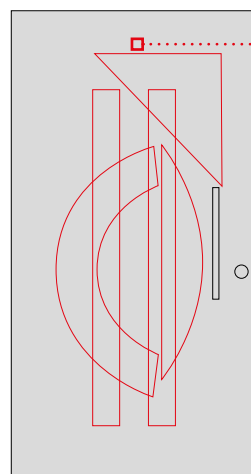
Daher erhalten Sie unsere maßgefertigten UNILUX Haustüren nicht nur in Ihrer persönlichen Wunschlänge und Wunschbreite, sondern auch in der Ausstattung Ihrer Wahl. Zum Beispiel mit einem oder zwei flankierenden Seitenteilen und Oberlichtern. Elemente, die Ihre Tür betonen und zusätzliche Designakzente setzen.



Es werde Licht

Dielen müssen nicht stockfinster sein. Durch Lichtausschnitte in der Haustür, durch gläserne Seitenteile und Oberlichter lässt sich auch ohne Glühbirne Helligkeit in Hausflure bringen.

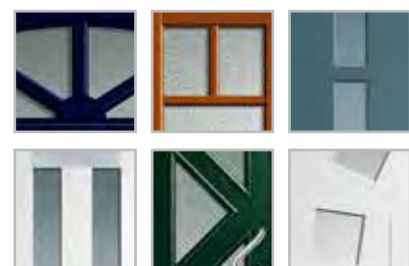
Auf diese Weise gewinnt Ihr Vorraum an Wohnlichkeit. Licht, das die Natur frei Haus liefert.



Lichtausschnitte

Dreieck oder Viereck? Symmetrische Felder oder schwungvolle Kurven? Auch bei den Lichtausschnitten haben Sie die Fülle an Möglichkeiten, die Sie von UNILUX gewohnt sind.

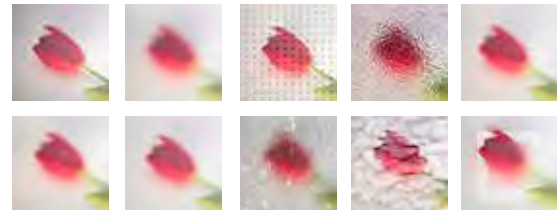
Vielfalt für mehr Individualität.





Mehr als hell

Glas ist nicht gleich Glas. Machen Sie sich ein Bild davon, wie vielfältig dieser vertraute Werkstoff sein kann. Von schlichten Ornamentgläsern bis zu markanten Designgläsern.



Design zum Zupacken

Geschwungenes Messing oder gradliniger Edelstahl? Historisch-klassisch oder minimalistisch-modern? Jeder UNILUX Griff ist nicht nur ein grundsolides Stück Handwerk, sondern auch ein optisches Kleinod, durch das sich Ihr Geschmack und Ihr Stil ausdrückt.



Sockel

Für viele Modelle erhalten Sie optional einen robusten Edelstahlschutz.

Gestaltungsfreiheit in Material und Farbe



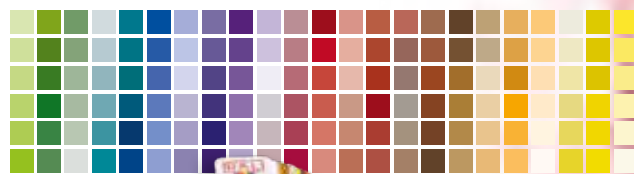
So bunt ist das Leben

Jede UNILUX Tür passt nicht nur architektonisch, sondern auch farblich zu Ihrem Haus. Denn die Auswahl an Farben und Farbvarianten lässt keine Wünsche offen.

Fragen Sie Ihren UNILUX Fachhändler nach den Farbfächern. So haben sie die Gewissheit, dass Ihr Lieblingsrot (oder Lieblingsgrau oder Lieblingsblau oder...) sich an ihrer Haustür wiederfindet.

Dabei können Sie wählen zwischen 15 semitransparenten Lasuren und ca. 200 deckenden RAL-Farben. Beim Holz selbst haben Sie die Wahl zwischen den Arten Eiche, Kiefer, Lärche, Fichte und Eukalyptus Grandis.

So fügt sich Ihre Eingangstür harmonisch in die Architektur Ihres Hauses ein.

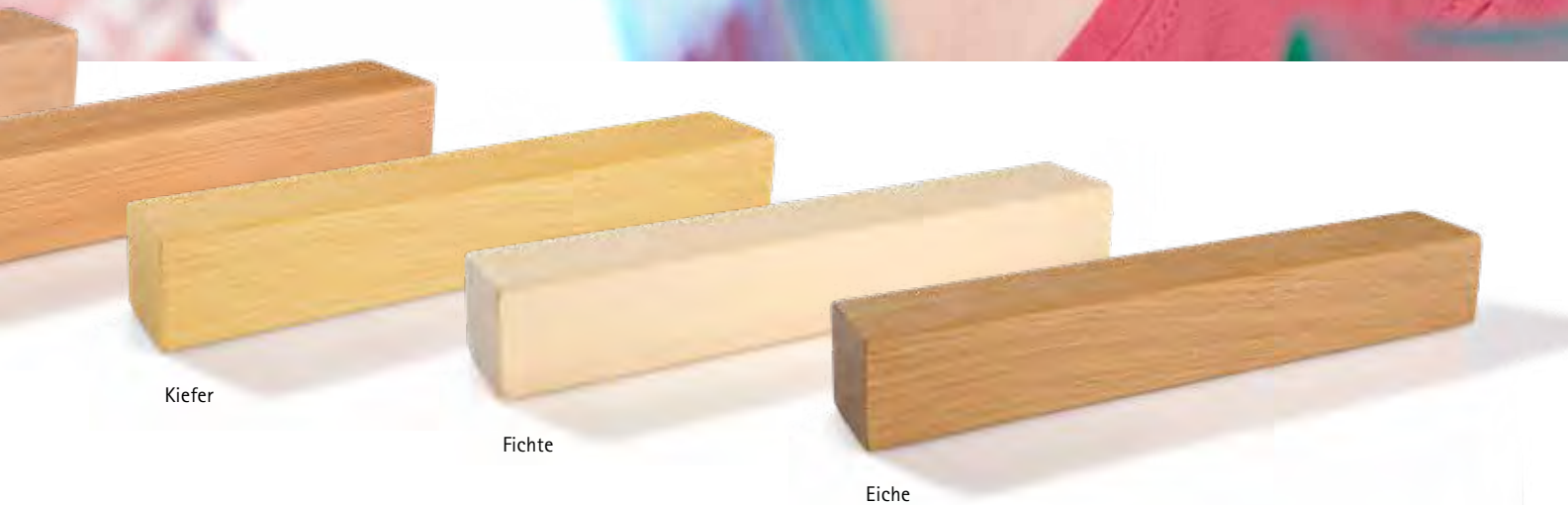


RAL-Farben
Holzdekore



Eukalyptus Grandis

Lärche



Kiefer

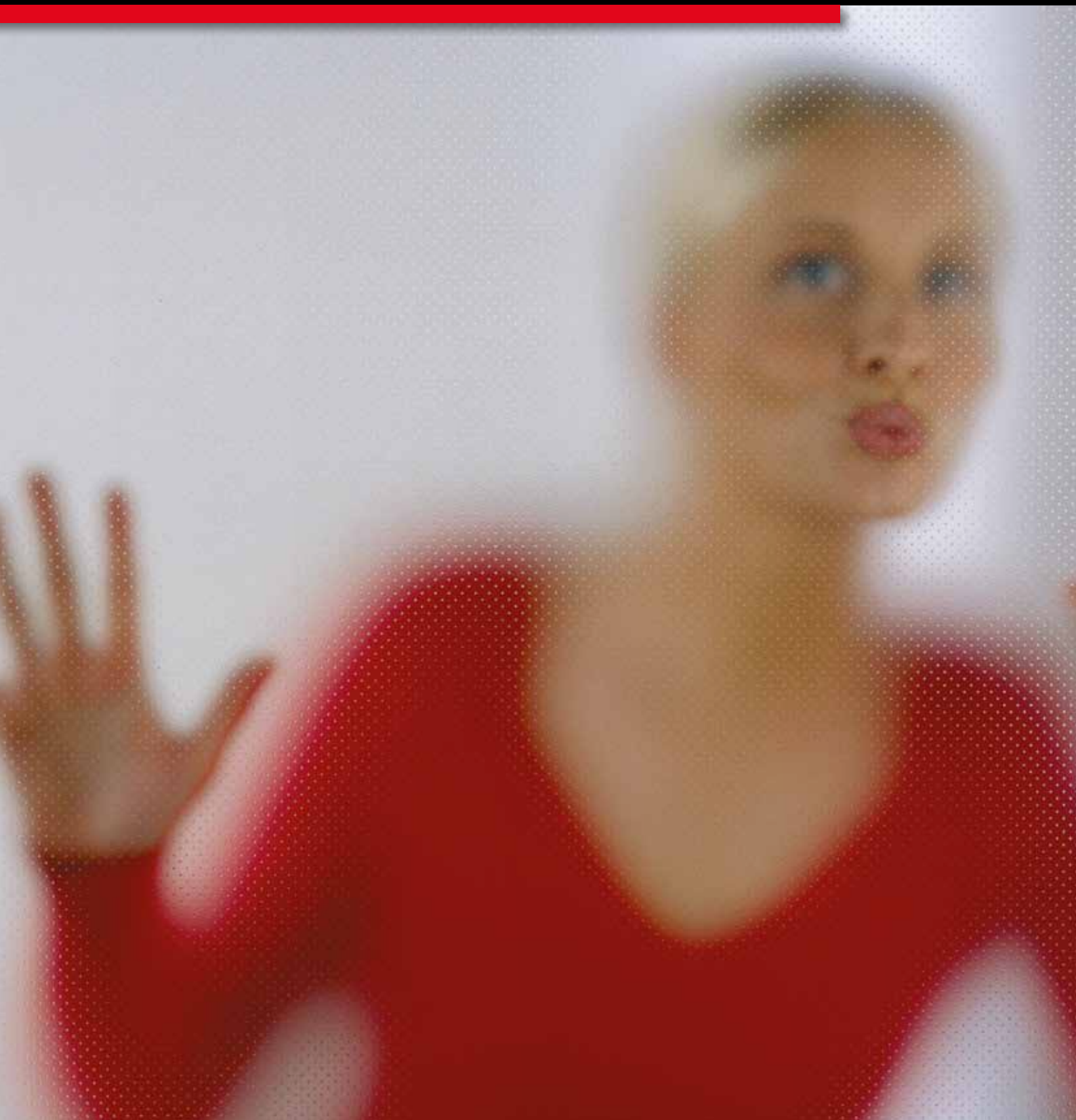
Fichte

Eiche



Wählen Sie aus folgenden Hölzern: Eiche, Kiefer, Lärche, Eukalyptus Grandis und Fichte sowie unter 20 Lasurtönen. Ihr UNILUX Fachhandelspartner berät Sie gerne, welche Lasurfarben auf den jeweiligen Holzarten einsetzbar sind.

Lebe wie du bist – natürlich individuell:
Holz-Haustüren von UNILUX



WO QUALITÄT ZU HAUSE IST.

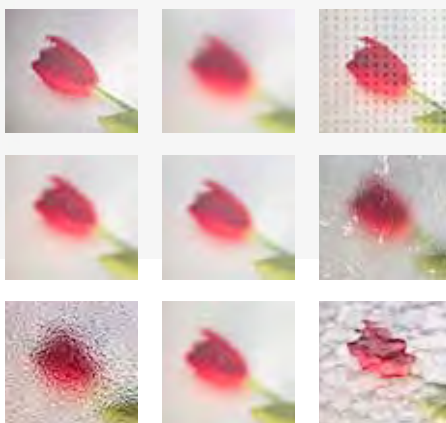
Glasklarer Stil

Glas und Glasvarianten

Glas ist ein besonderer Werkstoff, der jeder Tür die besondere individuelle Note verleiht. Wir bieten Haustürgläser, die unterschiedlicher kaum sein könnten – und bieten zu jeder Tür individuelle Designvorschläge an. Auf diese Weise können Sie auch bei der Auswahl des Glases Ihren ganz persönlichen Stil verwirklichen.

UNILUX Gläser überzeugen, weil sie natürliches Licht hinein und fremde Blicke außen vor lassen. Jedes unserer Ornament- und Designgläser ist Beweis dafür, dass Schönheit und Funktion keine Gegensätze sein müssen.

UNILUX – Glas kann so einzigartig sein.



Vorsicht verführerisch!

Dieser Musterkoffer hat es in sich. Weil er Ihnen zeigt, was in Sachen Glas möglich ist. Es muss nicht immer „einfach nur glatt“ sein. Ornament- und Designgläser bringen Struktur und Pfiff in einen vertrauten Werkstoff.

Fragen Sie Ihren UNILUX Fachhändler vor Ort.
Gern öffnet er für Sie den UNILUX Glasmusterkoffer.

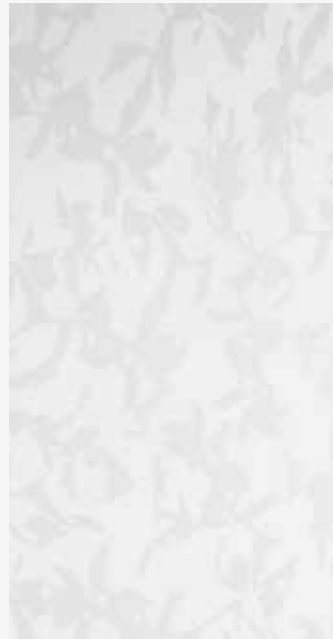




Madras Flos



Uadi weiß



Weed



Flamme



Punto weiß



Satinato



Pave Matt weiß



Lebe wie du bist – natürlich individuell:
Holz-Haustüren von UNILUX



WO QUALITÄT ZU HAUSE IST.

Ästhetik im Griff

Griffe und Griffvarianten

Ein Türgriff muss einiges aushalten – nicht jeder packt ihn mit Samthandschuhen an. Robustheit ist daher die Grundvoraussetzung für einen guten Griff. Doch ist uns nicht nur die Materialbeständigkeit wichtig, sondern auch die Optik.

Ein UNILUX Türgriff gibt jederzeit ein einladendes Bild ab. Er komplimentiert die Architektur, ist das i-Tüpfelchen einer Vorzeigetür.

Gut in der Hand, überzeugend im Aussehen – Türgriffe von UNILUX.



Standardausstattung

UNILUX Griff-Programm für Außen- und Nebeneingangstüren

Diese Griffe stehen Ihnen ohne
Aufpreis zur Auswahl!



*in verschiedenen Ausführungen erhältlich.

Außenrosetten

Statten Sie Ihre Tür wahlweise mit einer Einbohr-Rundrosette oder einer aufgesetzten Rosette aus. Dazu stehen Ihnen standardmäßig diese verschiedenen Designs zur Verfügung.



3000

Edelstahl
matt



3002*

Bronze
altdeutsch



3003*

Messing
poliert



3005*

Edelstahl
matt



3007*

Alu
silber



3008*

Messing
poliert



3011*

Edelstahl
matt



3012*

Edelstahl
matt



3013

Edelstahl
matt



3015

Edelstahl
matt

Innendrücker

In der Standardausstattung (S) ist für die Innenseite ein Türdrücker enthalten, den Sie aus 20 verschiedenen Designs* wählen können. Für mehr Individualität bietet das Griffpaket + zusätzliche Farben an.



2000*

Edelstahl matt, +



2001

Edelstahl matt, S



2002

Edelstahl matt, S



2003

Edelstahl matt, S



2005

Edelstahl matt, +



2007

Edelstahl matt, S



2014

Edelstahl matt, S



2200

Messing poliert, S



2203*

Alu silber, S



2204

Messing poliert, +



2300*

Edelstahl matt, +



2301*

Edelstahl matt, +

Griff +

Das Paket für griffige Akzente

Das Griff-Paket stellt Ihnen in drei Stufen eine vielfältige Auswahl an Außengriffen zur Verfügung. Dabei können Sie zwischen kurzen Griffen, langen Griffen und Griffen mit besonderer Haptik wählen. Die dazu passenden Außenrosetten und das Sortiment an Innendrückern finden Sie natürlich ebenfalls bei UNILUX.

Bestandteile des Pakets Griff +

Bei diesem Paket haben Sie die Auswahl zwischen unterschiedlichen Außengriffen und -rosetten sowie Innendrückern in zahlreichen Ausführungen.



7081
L 295 mm



7082
L 295 mm



7010
L 330 mm



7011
L 330 mm



3017
Edelstahl
matt



3019
Edelstahl
matt



7012
L 330 mm



7088
L 350 mm



7033
L 400 mm



7091
L 400 mm



7092
L 800 mm



7041
L 800 mm



7097
L bis 1.500 mm

*in verschiedenen Ausführungen erhältlich.



4006*
Alu stahlfarbig



4007*
Alu braun



4008*
Alu silber



4009*
Alu weiß



5003*
Alu bronze



5004*
Messing poliert



5300*
Alu silber



5301*
Messing brüniert



6000
Edelstahl matt



6001
Edelstahl matt



Griff ++

Schlanke Optik und besondere Haptik

Mit den drei Griff-Paketen bestimmen Sie die optische Wirkung Ihrer Haustür. Während das Paket + moderne und klassische, funktionelle Griffe enthält, bietet Ihnen das Paket ++ ausgewählte Langgriffe über nahezu die gesamte Haustürhöhe als Gestaltungselement, ergänzt um ausgewählte Kurzgriffe.

Bestandteile des Pakets Griff ++

Darf es noch wertiger sein? Bei diesem Paket können Sie aus zahlreichen Außengriffen und Innendrückern wählen, die in Form und Funktion überzeugen.



4006*

Edelstahl matt



4007*

Edelstahl matt



4008*

Edelstahl matt



4009*

Edelstahl matt



5000*

Messing
poliert



5003*

Messing
poliert



7017

L 325 mm



7043

L 500 mm



7036

L 600 mm



7027

L 800 mm



7029

L 800 mm

*in verschiedenen Ausführungen erhältlich.



7087
.....
L 500 mm



7094
.....
L 1.000 mm



7030
.....
L 1.000 mm



7007
.....
L 1.800 mm



7096
.....
L bis 2.200 mm



7097
.....
L bis 2.200 mm



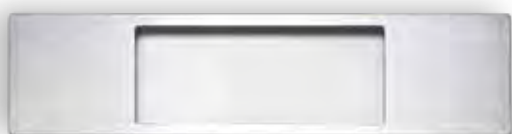
7098
.....
L bis 2.200 mm

Griff +++

Paket +++ erfüllt mit Applikationen und hochwertigsten Materialien Ihren Wunsch nach einem einmaligen Haustür-Erlebnis. Ganz gleich, für welches Paket Sie sich entscheiden: Schon beim ersten Anfassen des Griffs erfahren Sie die Wertigkeit und Stabilität.

Bestandteile des Pakets Griff + + +

Ein Traum. Es erwarten Sie formvollendete Außengriffe, die Ihrer Tür eine einzigartige Haptik und Wertigkeit verleihen.



7102

Edelstahl matt



7101

Edelstahl matt



7001

L 300 mm



7038

L 600 mm



7039

L 1.000 mm



7095

L 1.050 mm



7037

L 1200 mm



7042
.....
L 1.600 mm



7096
.....
L über 2.200 mm



7097
.....
L über 2.200 mm



7098
.....
L über 2.200 mm



7099
.....
alle Längen



7100
.....
alle Längen

Lebe wie du bist – natürlich individuell:
Holz-Haustüren von UNILUX



WO QUALITÄT ZU HAUSE IST.



Vorteile und Technik

Ausstattung im Fokus

Es ist leicht, von Qualität zu reden. Doch was bedeutet sie konkret? Die folgenden Fotos vermitteln Ihnen ein Bild davon, was hinter den stilprägenden UNILUX Designs steckt – nämlich grundsolide Wertarbeit.

Auch machen die Querschnitte und Makroaufnahmen das Innenleben unserer Haustüren transparent. Auf diese Weise können Sie z.B. den Unterschied zwischen verschiedenen Rahmen-Bautiefen oder zwischen einer Massivholzdecklage und einer Sperrholzdecklage erkennen.

Noch mehr Details zeigt Ihnen gern Ihr UNILUX Fachhändler – schließlich ist er unser Partner in Sachen Qualität.

Vorteile und Technik

Die Details machen den Unterschied



Variable Türstärke

Zwei Rahmen-Bautiefen (78 und 90 mm) mit drei Flügeldicken (78, 90 und 100 mm) ermöglichen fünf verschiedene Kombinationen, davon eine außen flächenbündig.



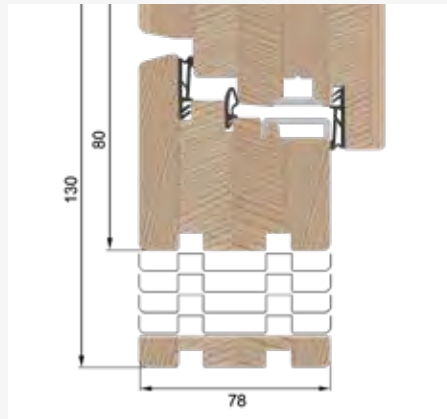
Glasleisten

Es lohnt sich, auf Details zu achten. Durch die Art der Glasleisten-Einbindung – rustikal überfälzt, schräg überfälzt oder gerade flächenbündig – nehmen Sie Einfluss auf die optische Wirkung (für fast alle Türen möglich).



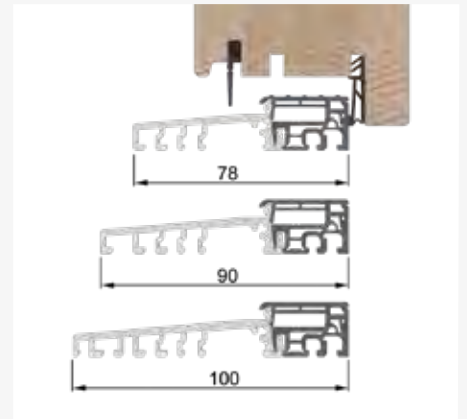
Optionale Massivholz-Decklage

Durch diese Decklage werten Sie Ihre Haustür auf (im Vergleich: links Sperrholz, rechts Massivholz).



Variable BR-Breiten

Seitlich und oben können Sie variabel zwischen 80 und 130 mm (in 10-mm-Schritten) wählen.



Bodenschwelle 78, 90, 100, kantig

Entsprechend der Flügeldicke (78, 90 oder 100 mm) können Sie die Bodenschwelle wählen.



Massivholzeinlage im Glasfalz

Bei allen Paneeltüren ist ein verdecktes Nageln der Glasleiste möglich – dies kommt dem visuellen Gesamteindruck zugute.



3 Dichtungen

Aller guten Dinge... Drei Dichtungen (Anschlag, Mittel und Überschlag) machen Ihre Haustür schottendicht.



Absenkündigung

Hier pfeift nichts rein! Dank Absenkündigung passt zwischen Tür und Boden nicht mal ein Windhauch.

Weitere Details im Überblick:

- Nassverglasung innen und außen für eine farblich bessere Anpassung ans Holz
- Verdecktes Band bis 150 kg (nicht in allen Kombinationen)
- Vergrößerungsprofile 25 und 50 mm
- RC2-geprüft (voraussichtlich verfügbar ab November 2018)

Schutz und Sicherheit

Unbeliebt bei Langfingern

Einbrecher sind unter Zeitdruck. Je mehr Hindernisse man ihnen in den Weg stellt, desto schneller kapitulieren sie. Daher macht sich UNILUX nicht nur Gedanken über Design und Komfort, sondern auch über Schutzvorrichtungen und Sperren. Und daran – das ist eine Überzeugung, die wir in unserer täglichen Arbeit beherzigen – darf man niemals sparen.

Gut zu wissen: Bereits in ihrer Grundausstattung verfügen UNILUX Haustüren über wirkungsvolle Schutzmechanismen. Darüber hinaus bieten wir Zusatzvorkehrungen, die den serienmäßig hohen Sicherheitsstandard noch verschärfen.

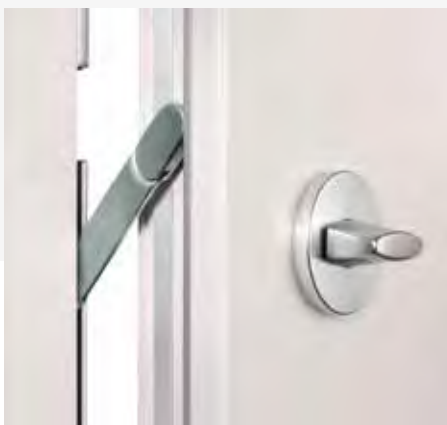
So leistet UNILUX einen Beitrag dazu, dass ungebetene Gäste gar nicht erst reinkommen.



Massiver Türaufbau mit durchgehender Schließebleiste

Viel hilft in Sachen Sicherheit tatsächlich viel. Je massiver eine Tür ist, desto mehr Widerstand setzt sie dem Angreifer entgegen. Unsere Modelle bieten mit Stärken von 78, 90 und 100 Millimetern einen robusten natürlichen Schutz.

All unsere Modelle verfügen über eine durchgehende Metall-Schließebleiste im Rahmen. Dies bedeutet in der Praxis: Da die Verriegelung in der Regel fest in die Schließebleiste greift, müsste der potenzielle Täter die komplette Leiste aus dem Blendrahmen herausbrechen – was einen gewaltigen Mehraufwand bedeutet. Durch diese Hürde wird die Hemmschwelle für Einbrecher deutlich heraufgesetzt.



Sicherheitsglas

Dank einer spezialentwickelten hochreißfesten Polykarbonatfolie bleibt das optional erhältliche Sicherheitsglas selbst dann verschlossen, wenn Glas springt – gut für Sie, schlecht für potenzielle Einbrecher. Übrigens, das durchwurfhemmende P2A-Sicherheitsglas von UNILUX ist geprüft vom Staatlichen Beschussamt.

Türfänger

Wirkungsvoller und eleganter als eine Türkette.

Der optional erhältliche Türfänger dient als zusätzliche Verriegelung von innen und als Sperrbügel bei leichter Öffnung der Tür. Auf diese Weise wird es unerwünschtem Besuch unmöglich gemacht, den Fuß zwischen die Tür zu bekommen.





Seite 12
 Modell 2400



Seite 12
 Modell 2401



Seite 12
 Modell 2402



Seite 13
 Modell 2403



Seite 13
 Modell 2404



Seite 13
 Modell 2405



Seite 13
 Modell 2406



Seite 16
 Modell 2103



Seite 16
 Modell 2104



Seite 16
 Modell 2106



Seite 17
 Modell 2107



Seite 17
 Modell 2108



Seite 17
 Modell 2109



Seite 18
 Modell 2110



Seite 18
 Modell 2111



Seite 19
 Modell 2113



Seite 18
 Modell 2114



Seite 19
 Modell 2115



Seite 19
 Modell 2116



Seite 20
 Modell 2206



Seite 20
 Modell 2218



Seite 21
Modell 2222



Seite 20
Modell 2224



Seite 21
Modell 2128



Seite 22
Modell 2102



Seite 22
Modell 2105



Seite 22
Modell 2112



Seite 26
Modell 2200



Seite 26
Modell 2201



Seite 27
Modell 2210



Seite 27
Modell 2212



Seite 27
Modell 2213



Seite 28
Modell 2304



Seite 28
Modell 2127



Seite 29
Modell 2227



Seite 29
Modell 2228



Seite 29
Modell 2230



Seite 30
Modell 2302



Seite 30
Modell 2303



Seite 31
Modell 2226



Seite 31
Modell 2208



Seite 31
Modell 2209



Seite 34
Modell 2011



Seite 34
Modell 2015



Seite 34
Modell 2016



Seite 35
Modell 2018

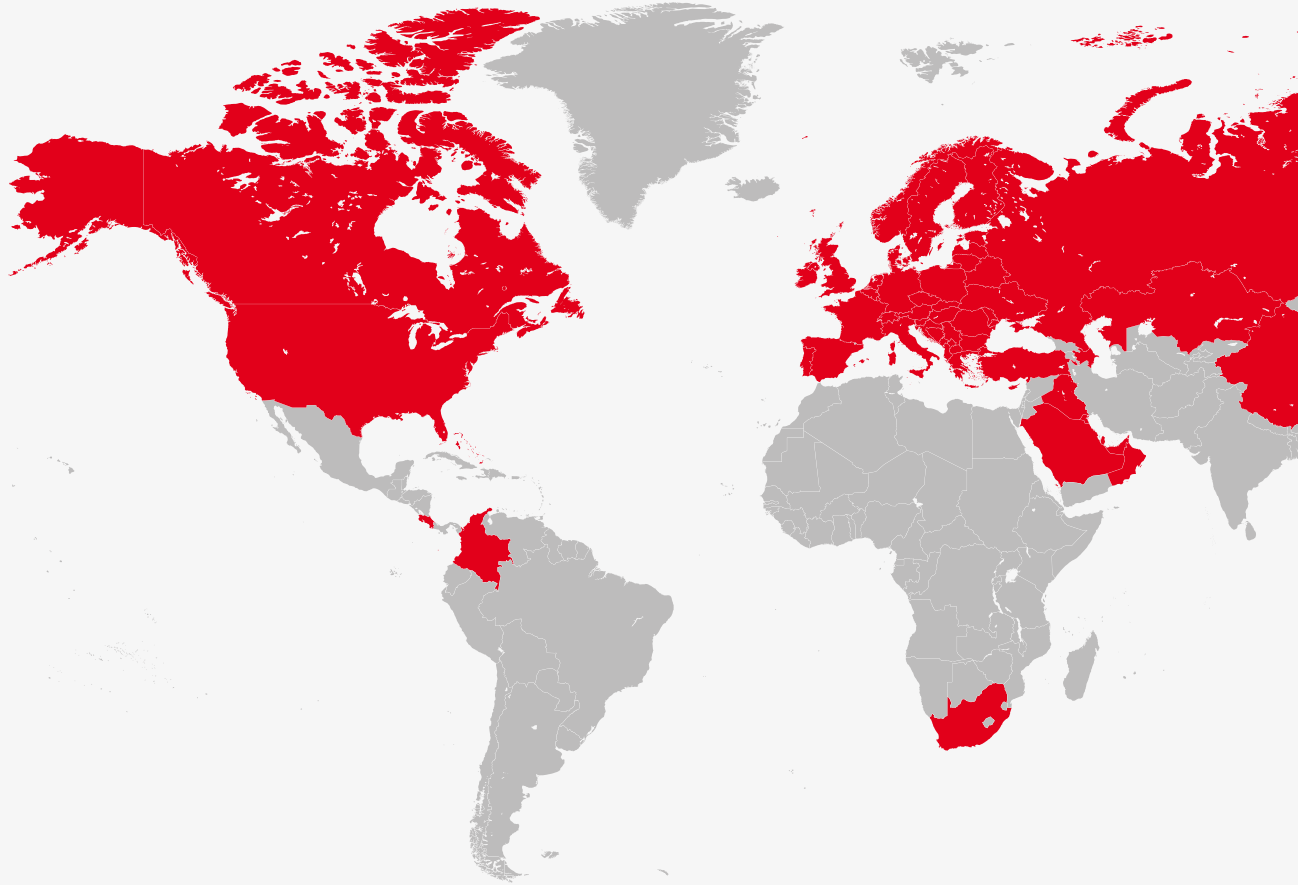


Seite 36
Modell 2022



Seite 36
Modell 2023

Die Sicherheit der großen Marke



UNILUX sorgt für einen nachhaltigen Fortschritt mit Auszeichnung

- durch die richtige Wahl seiner Partner und Rohstofflieferanten sowie durch Engagement in führenden Institutionen und Verbänden:



UNILUX-Produkte erfüllen internationale Test- und Sicherheitsstandards:





Impressum

Herausgeber

UNILUX GmbH
54528 Salmtal / Germany
Telefon +49(0)6578/189-0
Telefax +49(0)6578/1880

E-Mail info@unilux.de
www.unilux.de

Hinweise

Der Inhalt dieses Katalogs ist ohne Rechtsverbindlichkeit. Technische Änderungen im Rahmen der Weiterentwicklung oder durch Fehler im Text, Bildmaterial oder der Beschreibung behalten wir uns vor. Die Verwendung von Bild- und Textmaterial – auch auszugsweise – gestatten wir nur nach Anfrage und daraufhin ausdrücklich erteilter schriftlicher Genehmigung.

Das verwendete Bildmaterial dient zu illustrativen Zwecken. Farbabweichungen sind leider nicht vermeidbar und drucktechnisch bedingt. Die Musterabbildungen sind nicht maßstabsgetreu.

© 2018, UNILUX GmbH. Alle Rechte vorbehalten.



UNILUX Zentrale Salmtal

Bitte kontaktieren Sie uns:
Telefon 08 00 / 450 0 450

UNILUX GmbH
54528 Salmtal / Germany
Telefon +49 (0) 65 78 / 189-0
Telefax +49 (0) 65 78 / 18 80
E-Mail info@unilux.de

www.unilux.de



WO QUALITÄT ZU HAUSE IST.

Member of the **WERU** Group